

有奖征集新闻报料及短信

新闻110 连着你我他

热线: 5200110 5202110

邮箱: ZZWBRX@163.COM

离开城市,你的3G还能用吗?

中国电信
CHINA TELECOM

天翼
surfing
3G 互联网手机

滕州市杏坛广场

广场水景成“一潭死水”

天热发臭渐成污染源

曝光台

创建国家卫生城 建设美好新枣庄

21日,记者接到滕州市民刘女士的热点电话,她告诉记者,她居住的小区南面的广场上有一处“水景”,因搁置多年不用,池子里面的水成了不能流动的“死水”,天气渐热,水质变坏,开始散发出一股臭气。水池旁边没有围栏等任何的防护措施,这也让刘女士感到很不安全。



水景“罢工”成摆设
当日下午,记者来到中央城小区南面的杏坛广场,在广场西南角看到了一处水池,水池长三十米左右,宽三米左右,水池的南临是一面人造的墙体。据此处的市民王先生介绍,这面墙是水景的一部分,正常使用时,池子里的水被抽到墙体上面的小蓄水池,水会从墙上再流到池子里,这样就形成了一个“活水”。

“起初正常使用的时候,水从墙体上面流下来,在墙上特意人造的肌理会发出哗哗的流水声,而且看起来有些波纹,非常美,晚上在五颜六色的射灯的照射下,更显得流光溢彩。后来不知道什么原因,水景就停止使用了。”在广场上散步的王先生说。当被问及水景停止使用多久的时候,王先生表示时间很长了,具体他也不知道什么时候。“大概得有个一两年了,这边是广场的西南角,相对来说隐蔽,水景停用了,没有什么吸引人的景色,到这边来的人就少了,一般都是路过。”王先生说道。

天气渐暖 池水变臭
恰逢阳春,天气渐暖,池中的水由于不能流动,加之好多垃圾漂

浮其中,水质开始变坏发臭,对广场美景来说不光不加分,反而减分。正如市民张大爷说,花了功夫造了景,到最后还不如不建。

“建造一个水景花费不小,先不说花了多少钱,单单说这个工程量就不小,现在看来,水景不是美景,反而成了破坏周边美景的‘累赘’。”张大爷说。

池内的水已经变黑,池子的两头漂浮了很多垃圾,其中最多的是方便袋,还有一些树叶、树枝之类的垃圾,漂浮在水面上的垃圾在长时间的浸泡下也已经变质,水底有些石块和木棒之类的垃圾。

据知情市民介绍,这些垃圾大多数是池子周边的垃圾被风刮进来的。

“从位置上来讲,水池子处于广场的西南角,而且是和善国路交会的地方,容易招风,风大的时候,周边的方便袋等垃圾会被吹过来,落到池子里面。”该市民告诉记者。

对于沉入池底的石块,他告诉记者,是一些在广场上玩耍的孩子扔进去的。

池子无栏杆 存安全隐患
记者注意到,该处水池北面就是圆形的小广场,东面是亭台。据

介绍,小广场和亭台处经常会聚集一些人,特别是在夏天比较热的时候,人们为了躲避太阳便到亭子里去。

“由于水景处靠近善国路,显得很吵闹,所以来此处的人相对较少,而夏天就不一样了,夏天东边的亭子会聚集一些人乘凉。”张大爷说道。

他还说,正因为天气炎热的时候聚集不少人,一些人还经常从善国路上拐到杏坛路上,这里是捷径。

“从善国路步行到杏坛路,很多人都是从池子处穿过去,而此处的池子没有任何的警示标示,甚至连围栏都没有,这样就很危险了。”

记者看到,池子中的水有四五十公分深,池子有一米左右的深度。有市民告诉记者,这些池子里的水全部是下雨天的积水,由于池子没有排水口,长时间的积累,致使水位渐高。

“如果不用了,最好是周边安上围栏,或者是干脆盖上,以免有人不注意掉到池子里。”该市民建议说。

(记者 姚付林 文/图)

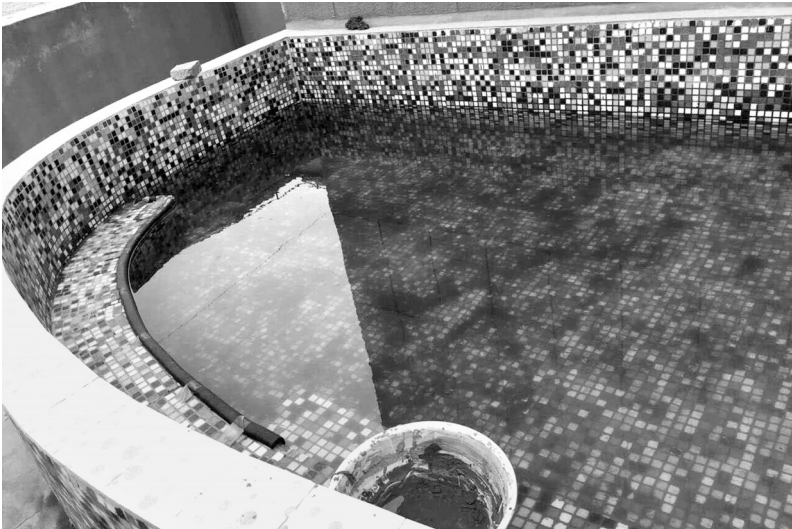
市中区湖西景苑

栽花种树 铺木地板 垒游泳池 锁死消防通道

高层楼顶竟成私家花园

今日
关键词:楼顶花园
聚焦

近日,有市中区湖西景苑的居民反映,在小区6号楼1单元的顶楼,小区的消防通道被锁死,有人人在上面建起花园,居民无法在上面晒被子,更担心一旦发生火灾,消防通道被封死,没法逃生。



20日,记者来到了业主们所说的6号楼1单元,首先搭乘电梯来到了25层,到达25层后,有两个出口可以进入楼顶。首先,记者从东面的出口上了顶楼,发现通往顶楼的门被锁死,锁眼还用东西给封死,看不清里面的状况。然后,记者又从西侧的通道进入楼顶,遇到的情况和东面一样,门被锁死,无法看清里面的状况。

知情人赵先生(化姓)表示,“这个阳台不知道啥时候给封死的,有次偶然的机会,门没锁,我就进去看了看,结果让我大吃一惊。上面种上了树,铺上了木地板,建起了游泳池,俨然成了某位业主的私家花园。我上去看的时候,发现还有衣服在上面晒着,估计那个业主要不晒衣服还真不可能把门打开呢。”

另一位住户李女士(化姓)说:“这下可好了,我们晒被子都没法晒了,这还不是最主要的,这顶楼的门是消防通道,让他锁死了,万一发生火灾,我们怎么逃生呀,而且上面有电梯的控制室,没法开门,万一电梯发生故障怎么维修呀,这些可都是危及生命的事。而且他在上面建这些都未经批准吧,不仅影响小区外观,还破坏邻里间和谐,你一人舒服了,可苦了我们整栋楼的居民了。”

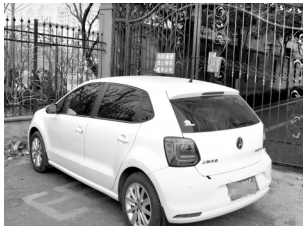
是不是顶层的消防通道都被锁死了呢?记者带着疑问来到了7号楼和21号楼发现,每个单元顶楼的消防门都能打开,都能顺利到楼顶上。

就此事,记者试图联系湖西景苑物业,一位保安表示,物业在衡山路东湖管委会北侧的两排板房里。记者来到了该保安所指的枣庄市东湖置业有限公司,在二楼工程部,记者将此事告知了工作人员,一工作人员表示,我们是工程部,物业在湖西景苑大门口。记者又试图在旁边的物业收费处了解情况,一工作人员表示,这里没有物业。

记者查阅相关法律法规发现,未经城乡规划主管部门批准单独使用的楼顶平台,以及楼梯、电梯、大堂和过道等建筑部分,属于全体业主共有,任何单位或个人未经法定程序批准,不得擅自占用建筑物共有部分,擅自搭建建筑物、构筑物的,均属于违法建设。这类违法建设可向当地城管部门举报、投诉,也可提起民事诉讼起诉违法建设和占用单位。

有律师认为,楼顶使用权属于整栋楼的全体业主,与之直接毗连的业主只能在整栋楼业主无异议的情况下才享有使用权。(本报记者 文/图)

车辆乱停放 消防通道被堵



晚报讯 (记者 姚付林 摄影报道) 22日,一辆白色轿车稳稳地停在了滕州市爱家豪庭小区的消防通道门口,即便是门上张贴着醒目的“消防通道、禁止停车、违者必究”的字样,但车主还是视若无睹,扬长而去。

记者注意到,车主将自己的爱车横着停在消防通道门口,加上一侧竖着停着的另一辆白色轿车,正好堵住了其他车辆从消防通道门口的空地经过的通道,这让沿街商铺的店主们很是头疼。

“我的店就在消防通道东面,从消防通道前面的空地上开车过去走十几米,现在车把路堵上了,我不得不绕路,从东边的人口进来。”一店铺的老板说道。

记者了解到,车辆乱停乱放堵住消防通道的现象屡见不鲜,即使很多消防通道处有明显的禁止停车的警示牌,但仍然无济于事。

“消防通道是小区的重要通道,万一出现火宅,消防通道的畅通至关重要,而偏偏有些人无视消防通道的重要性,将车停在消防通道出入口的地方,甚至有人一停就是好几天。”小区的居民华先生很无奈地说。

随后,记者向小区门口的一位保安询问情况,小区保安告诉记者,对于小区消防通道是否保持的畅通,他们定期进行检查,有时候会安排专人看守,但有些车辆会在夜间停放,有的车辆上面并没有车主的联系方式,所以只能等车主主动开走。