



# 吾非求肖似 寄性笔墨间

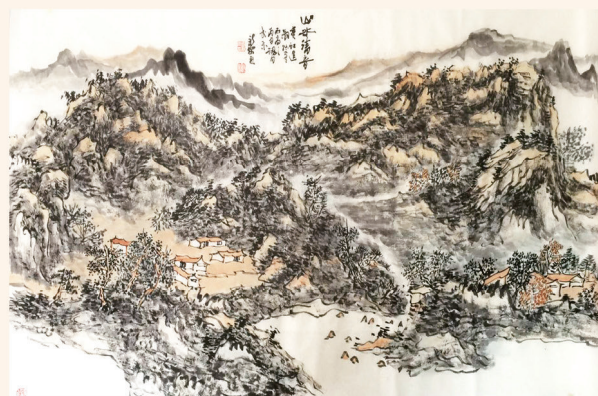
——记著名画家刘新安



刘新安



王广兵总经理与刘新安老师合影



当今中国画艺术正处在快速发展的重要关头，不仅有必要重新理清、认识和发扬传统中国画艺术的精华，更需要有深厚的传统基础上有所创新。

“无非求肖似”、“寄性笔墨内”是刘新安的画作中常常出现的题记，由此可知他的艺术追求不在表面的只求形似，而是内在的神韵气势。笔墨是具有文化内涵且极具意味的艺术形式，并非简单的作画工具和手段。刘新安的山水画以超然之笔墨写静穆深沉的深山野居，营造着苍崖寒水的清爽之气。从造景、节奏、虚实、笔墨、气势等艺术处理方

式来看，其作品确有一股悠然生动的灵气。

中国美术的传统文化内质在刘新安的画作中也有所体现，他以自己的思路意向，进行着有效的选择与发挥，表达着具有个性特色的所见、所闻、所感，抒发着独特的情怀，呈现了新异的艺术风采。刘新安主攻山水画兼及花鸟画，尤善画石榴，色墨并用，层次分明。

凡绘画者皆知用笔的重要性。刘新安之绘画得益于他书法的功底，讲究用笔精到，不枝不蔓，不以形似为目的，随兴写来，传情达意。在线条与墨色中寻求一种思想的感悟与精神的会意，枝

干穿插极富张力，恣肆的笔墨给人浑然苍茫之美。

写生是熟悉自然山体景物的历程，规律是自然之道。写生不能只停留在笔墨探索的层面上，描绘一个地方、一个景物，要从历史的、人文的、大的时空上把握和关注它的境界气象。刘新安也正是在不断的写生中达到情趣为先、笔随意走的境界。

宏观探道，微观求理。中国画的意境没有穷尽，笔下的功夫只有越做越深。因此，后天勤、厚学养、塑人格才是历练一位画家的必经之道。

文/雷正民



## 大漠书画

大漠书画王广兵总经理，热烈欢迎各位和您的光临指导、诚邀您的加盟，共筑我们的中国梦！

大漠书画联系方式：

联系人：王广兵 总经理

电话：0632-8625998

手机号（微信号）：

15906376707

18663215028

邮编：277800

地址：山东枣庄高新区科技金融服务中心8楼（光明大道39号、BRT鲁沪汽车城站北边，原凤鸣湖迎宾馆）



欢迎扫描  
大漠书画微信平台二维码



## 大漠书画院招聘

**运营经理：**1名，女，要求本科，家住薛城、新城。

**营销经理：**2名，善于沟通、喜欢推广。

**业务经理：**10名，薪酬面议。