

整体衣柜板材知多少 选购衣柜板材要看好

女人的衣柜里永远少一件衣服,拥有属于自己的个性化衣柜,是每个女孩的梦想。近年来,欧美引进的整体衣柜受到很多人的追捧,可根据自己卧室的空间和实用习惯购买衣柜。

整体衣柜又名入墙衣柜、定制衣柜、衣帽间,随着人们生活水平不断提高,整体衣柜,也越来越成为现代家庭装修中的重要组成部分。整体衣柜由于可量身订做,工厂化生产更专业,而且环保时尚,节省空间,又经济实用,完胜传统的木工现场打制和成品衣柜。

整体衣柜中最重要的部分就是板材,它的好坏直接决定了衣柜品质的高低。所以选购整体衣柜前,一定要充分了解各类板材,以免被商家忽悠。整体衣柜板材知多少?选购衣柜板材要看好整体衣柜板材知多少?

市面上衣柜的板材,真正采用实木的很少,主要有木工板、刨花板、纤维板、实木颗粒板、实木指接板和多层实木板6大类。接下来为大家一一揭开这6类板材的真面目。

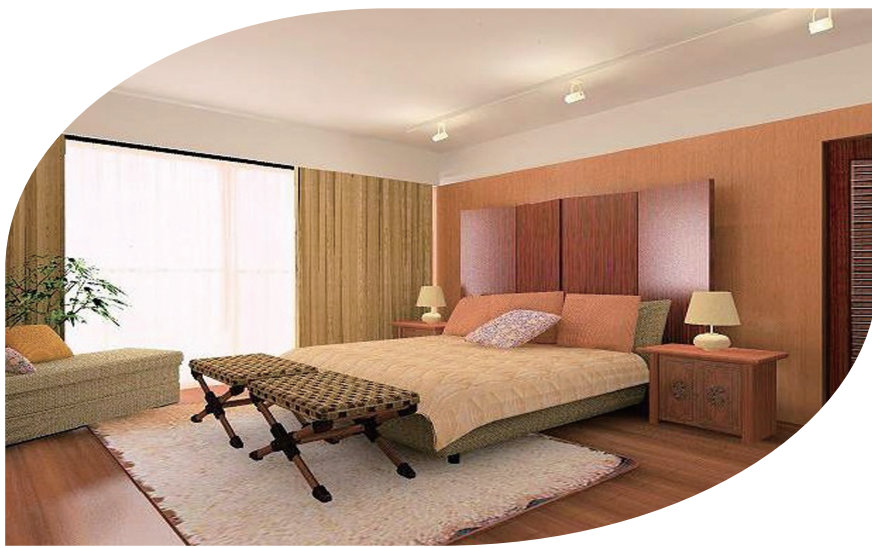
木工板,俗称大芯板,是具有实木板芯的胶合板,其芯板材走向抗弯压强度较高,相对走向抗弯压强度低。现在市场上大部分是实心、胶拼、双面砂光、五层的细木工板,是目前装饰中最常使用的板材之一。

此类板材握螺钉力好,强度高,具有质坚、吸声、绝热等特点,含水率不高,在10%—13%之间,加工简便,用途最为广泛。因木工板在生产过程中大量使用尿醛胶,甲醛释放量普遍较高,环保性不好。

刨花板,是将各种枝芽、小径木、速生木材、木屑等物切削成一定规格的碎片,经过干燥,拌以胶料,硬化剂、防水剂等,在一定的温度、压力下压制而成的一种人造板,因其剖面类似蜂窝状,所以称为刨花板。

刨花板表面平整,纹理逼真,容重均匀,耐污染,耐老化更美观,可进行油漆和各种贴面,具有良好的吸音、隔音和绝热效果,防潮性能较强。生产中用胶量小,环保性较好。

实木颗粒板,所谓的实木颗粒板,其实是刨花板的工艺生产的板材,是刨花板的一种,



又叫定向结构刨花板,是一种以小径材、间伐材、木芯、板皮、枝桠材等为原料,通过专用设备加工成不同尺寸的刨片,经干燥、施胶和专用的设备将表芯层刨片纵横交错定向铺装后,经热压成型后的一种人造板。

此类板材通过先进的单通道干燥机进行干燥处理后,膨胀系数小,防潮性能非常好,其刨片实行的是定向层层铺装,所以它的内部质地均匀,比普通刨花板和粉状的密度板握钉力、抗弯压性、稳定性都要强。此类板材作为高档环保的基材被欧美家具生产商所广泛采用。

纤维板,又称密度板,是以植物纤维为主要原料,经过热磨、施胶、铺装、热压成型等工序制成。纤维板有密度大小之分,低于450kg/m³的为低密度纤维板,450—880 kg/m³为中密度纤维板,高于880 kg/m³为硬质纤维板。

此款板材保持了原有的纤维,经高温压制成型,表面平整度好,材质细密,稳定性好,可方便造型与铣型,强度、硬度优于刨花板,但是不耐水泡,被水泡后的膨胀量大约是单面2mm,

所以密度板更适合于衣柜等较干燥的环境。此外,纤维板生产用胶量较大,环保性稍差。

实木指接板,又名集成板、集成材、指接材,将经过深加工处理过的实木小块拼接而成的板材,由于木板间采用锯齿状接口,类似两手手指交叉对接,故称指接板。由于原木条之间是交叉结合的,这样的结合构造本身有一定的结合力,又因不用再上下粘表面板,使其使用的胶极微量。

由于实木指接板的连接处较少,用胶量也较少,相对环保,具有易加工性,可切割、钻孔、锯加工和成型加工,但是实木指接板容易变形,开裂。好的实木指接板品质有保证,但成本较高。

多层实木板,以纵横交错排列的多层胶合板为基材,表面以优质实木贴皮或科技木为面料,经冷压、热压、砂光、养生等数道工序制作而成。由于多层实木板不易变形,且可以自动调节室内温度和湿度,面层实木贴皮材料又具有自然真实木质的纹理及手感,所以选择性更

强。因此,倍受消费者的青睐。

多层实木板具有结构稳定性好,不易变形。由于纵横胶合、高温高压,从内应力方面解决了实木板的变形缺陷。在生产过程中使用自制的优质环保胶,使产品的甲醛释放限量达到国家的标准要求,绿色环保。

三招判断板材好坏防忽悠

1、切面看材质

看衣柜的板材是采用高密度板还是刨花板,判断的方法是从板材的切面看,高密度板里面的细小纤维紧密地结合在一起,密度大,较重。高密度板能承受较大的压力,使用寿命较长;而刨花板细小颗粒组织结构不够紧密,甚至可以看到小细孔,放在手里较轻,承受的重力小,使用寿命短。

2、闻气味断环保

看板材基材是否达到环保,只要板材中游离甲醛的含量≤9mg/100g即欧洲E1级环保标准,就对人体健康没有危害。最直接的办法就是打开柜门,拉开抽屉,如果有强烈刺激气味,甚至让人流泪,表明甲醛含量超标;二是看商家的材料检测证书,看其是否具有相关的国家人造板质量检测中心的检验证书。

3、板材规格要牢记

目前市面上有的小厂家为了降低成本,通常是挂羊头卖狗肉,欺骗消费者。标准柜身板材厚度都是18mm,而小厂家一般采用的手段有拿刨花板当高密度板来宣传,板材厚度为16mm,而对消费者称其板材为18mm。衣柜背板厚度一般为9mm,门板厚度为9mm。整体衣柜板材知多少?选购衣柜板材要看好整体衣柜板材知多少?

总结:

市面上用于衣柜的板材很多,基于环保性和长期使用的长远目标,小编比较倾向于实木指接板和多层实木板,由于选材和工艺的严谨,所以价格也相对较高一些。整体衣柜一般都是安装在卧室,与我们每天朝夕相处,购买时板材的选择还是要慎重,一切以健康环保为主。

枣庄市首届 家居诚信评选即将开始



的家居品牌应有先进、科学的设计理念,还应有过硬的产品质量,更应有企业以家为本、以爱为源的经营理念,以及完善的售后服务体系。

枣庄日报社家居建材部将根据我市家居市场实际情况,对我市众多家居品牌的相关信息认真梳理,以供由行业资深人士、活动组委会成员以及部分业主组成的考评组参考。

考评组在对家居品牌进行考评时会分别就家居企业的发展历程、运营规模、工艺技术、服务理念、客户满意度等方面进行综合分析,尤其是对消费者投诉情况、公司管理制度、服务保障体系、企业执行国家相关标准的情况以及产品中材料的环保性能加以特别重视,从而得出考评总分,并确定入围品牌。

倾听消费者的声音让口碑为品牌代言

家装是智慧的比拼,是技术的较量,更是艺术的碰撞。科学的设计、严谨的态度、精湛的技术往往能使居室展现出艺术的魅力,洋溢出爱的气息。作为我市首届“寻找最具诚信家居品牌”活动的发起者,为了最大程度保证此次活动的公开、公平、公正,活动期间,主办方会随机抽取入围企业,通过走进卖场和消费者家中,倾听来自消费者和商家的不同声音。为消费者“提炼”出产品质量和产品服务双优质的家居商家。

通过实地走访,我们将检查商家的各个经营环节,了解其是否存在假冒产地、以次充好、价格虚高、表示模糊以及售后服务是否认真等相关情况,然后以照片和文字的形式诉诸公布版面,以最直观的方式展示产品质量、售后服务等,为广大消费者呈现家居品牌最真实的一面,倡议所有企业与消费者“诚信造市、诚信定价、诚信筑家、诚信交易、诚信装修”。广大消费者可以根据入围品牌的状况及企业的整体影响力、品牌诚信度等进行全面权衡,最终为自己信赖的家居品牌投出宝贵一票。

欢迎广大市民积极踊跃参加,欢迎各大品牌家居建材装修公司报名展示自己的品牌。

报名电话:18863239159



家居行业促销活动缺乏新意 年内或无回暖可能

2014年,可以说是国内家具市场的平淡年。今年,国内家具市场总的来说销量都大不如前,业界人士认为,今年家具市场销量下滑的原因受各方面的影响,其中受房地产影响较为严重。以至于在今年传统的旺季,枣庄市家居建材市场的销量都远低于预期的低很多。

家具市场年内或无回暖可能

记者最近走访枣庄市家居建材市场发现,近日枣庄市家居市场仍在促销。然而,低价促销并未改变家居市场的冷清平淡。某品牌销售负责人表示,尽管顾客较平日略有增长,但实际成交量并不大,总体销量低于往年。

业内:平淡早在意料之中

今年的黄金周促销不尽如人意,更谈不上带旺家居市场。不过,对商家而言,这一平淡结果似乎早在意料之中。某家居卖场相关负责人表示,今年国庆市场整体较平淡,没有往年的火爆场面。他表示,“这种情况其实从中秋节就开始显现了,中秋期间的销售和去年比就出现了跳水,当时我们就预测到今年的国庆也好不到哪去。”

该负责人透露,今年春节后,家居市场在种种促销手段作用下,曾刮起过一小股暖风。然而,从今年7月开始,商家们便开始失望了。虽然夏天是旺季,但卖场冷清下来,客流量也稀少起来,直到9月份中秋节期间都没有太大改变,于是大家又寄希望于国庆,但国庆的表现显然也很不乐观。

家具促销活动缺新意

面对家居市场的门庭冷落,有业内人士认为,家居原材料价格上涨导致家居行业价格水涨船高,越来越高的价格也让消费者望而却步。然而,今年的促销季节格外延长了,且各大卖场商家的促销价格都竞相折腰,却仍有不少商家反映,完不成今年的销售任务。

对此,有分析人士指出,频繁的促销活动或是造成节日促销吸引力减弱的一大原因。这一观点得到某家具品牌经销商的肯定。该经销商表示,“卖场周周有活动,月月有活动,随时进来都有优惠折扣,那么消费者自然没有必要扎堆节日促销了。”

以此来看,这种以降价拉动消费的模式,揽客的效果在逐年减弱。其原因不仅是营销手法的老套,更主要是受楼市影响,今年新房装修少了许多。