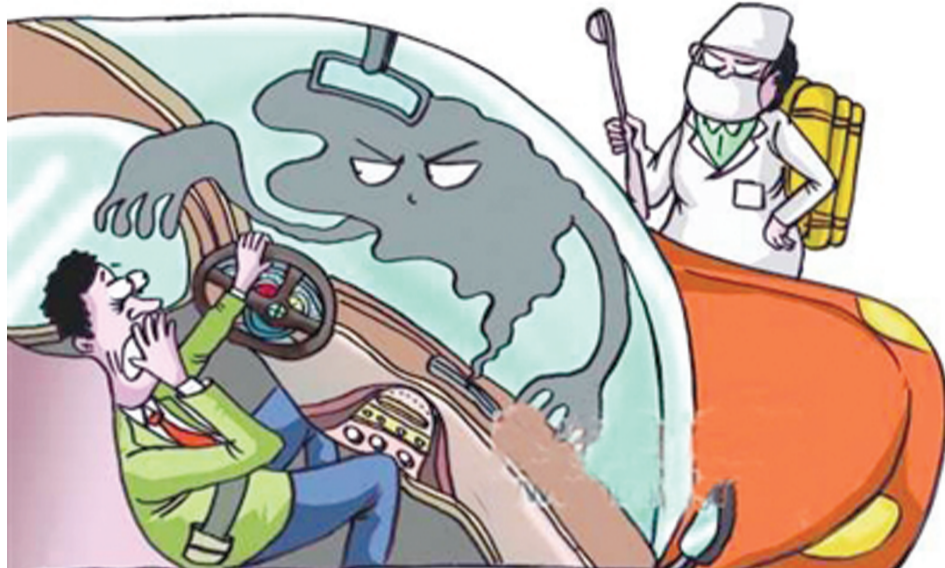


拿什么来保障 汽车室内空气质量?



近日,广州市消委会,为了解消费者实际使用中汽车室内空气质量真实状况,指导消费者科学选购和使用车辆,减少车内空气污染对驾乘人员的伤害,广州市消委会于8月开展免费车内空气质量测试,结果不容乐观。新车频现车内空气质量问题,加上维权团体检测的介入,大众的目光再次聚焦到新车空气质量问题上。

抽查式检测 作用有多大?

中国有句俗话说“一分钱一分货”,在通胀十分严重的经济环境下,白菜的价格都翻了个身,为什么只有汽车这件商品的价格十年如一日只降不升?相信汽车零部件可以解答这个问题。

一辆整车的零件,多达2万多个,平时的检测主要靠抽查,以较劣质的零件替下原本的组件的过亿几率得有多大?像某些大品牌牛奶,我们不也喝了很多年,才终于在“某次”抽检或用户投诉中发现了问题吗?

消费者 正确认识汽车价值

市场的需求从来都是左右着车企研发、成本控制以及价格策略的关键。但是,在货币购买力下降、车价不断走低的今天,车企要在配置和成本间寻找平衡,很多时候只好在一些诸如内饰材质等消费者不注意的地方想办法。消费者要正确认识车辆的价值,首先对车辆价值的认识应该更加全面且理性;然后从市场向车企反馈,使得车企重视那些以往被忽略的要素;同时,给车企一些用来提升改进的成本空间。

症结在于 缺乏强制性标准

这些年业界对新车室内空气质量的关注很不够,这是多方面因素造成的。本质上来说,国内汽车消费文化还不成熟,消费者往往忽略了车内空气质量这些“细节”。从厂家来说,有意无意忽视了这方面的工作,往往简单以“合法”来应对质疑,做得很不够。最后,国内缺乏权威的检测机构,也让那些有毒的车子得以大行其道。对于那些污染严重超标的新车,一定要大胆曝光,消费者也应勇于维权。

消费者 应勇于维权

新车空气质量问题由来已久,长期以来,中国缺乏相应的标准对其进行约束是“罪魁祸首”。今年3月1日执行的《乘用车室内空气质量评价指南》,也只是推荐标准,一旦不达标,汽车厂商也不一定需要做出赔偿。

试问一下,连强制标准都称不上的一个评价指南,如何能杜绝类似的新车空气质量问题?在利润面前,舆论监督、道德约束都是靠不住的,关键是主管部门的制度能否加以趋善引导。(凤凰网)

四轮定位五招防骗

- 1.用仪器做四轮定位的时候,注意确认维修厂的定位仪器是否先进合格。
- 2.汽车日益更新,数据也在更新,而定位仪器的升级往往是跟不上时代的。定位时最好带好你的汽车说明书,因为那里有你的爱车的准确数据。
- 3.汽车定位完毕后查看打印出的数据。前轮的外倾角是否在标准范围内,不要差太多,还有就是左右不要差太多,因为这样会造成你的汽车跑偏。在就是后倾角,只有一些特别高档的汽车的后倾角在正8度左右,是因为他们有良好的助力转向系统。现在的高档汽车后轮的前束值也是可调节的,假如距离标准值相差太多那也会使你的汽车跑偏。
- 4.汽车不是标准底盘的汽车,象一些SUV、皮卡、小型客车等,他们都装有扭杆弹簧,开的时间久了会造成左右车高不一致,这时候就需要调节扭力杆达到标准值。
- 5.千万注意的是不要把汽车的车高调和出厂标准值不一致,一边低会跑偏,整体过低跑起来会失去减震的效果,过高会使你的车子跑起来有种飘的感觉,最重要的是要注意不要前高后低。

最近发现爱车有点跑偏了!
车再抖动也比较明显!!



上海大众汽车
SHANGHAI VOLKSWAGEN

30 Anniversary
1984-2014
与卓越同行
PROGRESS WITH EXCELLENCE

www.svw-volkswagen.com

新青年 绿色新主张

新一代EA211全铝
环保高效能发动机



油耗更低
动力更强劲



在性能上, New Polo搭载新一代EA211全铝环保高效能发动机,低转速高扭矩,释放更高效动力的同时,油耗更低,动力更强劲,驾享环保新主张。现在购买指定车型即有1080P高清行车记录仪或2500元保险任你选,为您时刻守护安心旅程。

New Polo
—— 新青年 ——

使用微信扫描二维码,
即刻关注上海大众汽车
枣庄鲁沪平台获得最新
资讯以及更多服务体验



客户服务热线:400-820-1111

上海大众特许销售商
枣庄鲁沪汽车城

薛城店地址: 枣庄市高新区光明西路305号

市中店地址: 枣庄市中区青檀南路中石化石油公司南500米

台儿庄店地址: 枣庄市台儿庄区运河大道与台韩路交叉口西南角

销售热线: 8696888

销售热线: 5792888

销售热线: 6703888

售后服务热线: 8692869

售后服务热线: 5796999

售后服务热线: 6805806



Das Auto.