

有奖征集新闻报料及短信

新闻110 连着你我他

热线:5200110 5202110

邮箱:ZZWBRX@163.COM

离开城市,你的3G还能用吗?

中国电信
 CHINA TELECOM

天翼
 surfing
 3 G 互 联 网 手 机

刮蹭底盘 车轮打滑

涵洞积水成冰 来往车辆犯愁

热点
 记者调查
 优化发展环境 建设幸福新枣庄

■记者 寇光 摄影报道

由于前几日的大雪,这几日的天气可谓严寒,虽还未达到滴水成冰的程度,但室外的积水肯定早已变成厚厚的冰。近日有市民拨打本报热线反映,称位于薛城区陶庄镇的徐村涵洞下积水成冰,路面变得坑洼不平,来往车辆苦不堪言,11日,记者便赶往了现场。

路面变冰层 坑洼不平

前几日降下大雪,近几日枣城的最低气温都保持在零下五六度左右。11日上午记者赶到现场时发现,车来车往的涵洞内,厚厚的冰层“此起彼伏”,坑洼不平不说,还湿滑无比。一些底盘较低的车辆在通过此处时较容易刮蹭底盘。

“也不知道是因为什么,

这个涵洞下面总是会有一些积水,平时总是很潮湿,天暖和的时候还好说,现在天气这么冷,不上冻才怪。”经常经过此处的司机王先生表示,结冰后的涵洞给来往的车辆带来了极大的困扰。“好在两边上坡的路上积水较少,不然就现在这个天气,汽车在有冰且又那么陡峭的坡上很难爬

上来。前几天下雪的时候这里就有好多辆车爬不上来。”记者目测了一下,南北两个上坡的倾斜度均在50°到60°之间。

不光上坡对来往车辆的影响,涵洞下面坑洼不平的冰层更是给司机们带来了烦恼。另一位也是经常开车经过此处的陈先生表示,他在这里已经被刮

蹭底盘数次了,每次都要小心翼翼的。“本来靠着下来时的冲劲一口气冲上对面的上坡是我们好多司机的习惯,可是由于这些冰层的存在,现在可不敢这么做,快速行驶在这不平的冰面上,不仅上下颠簸容易刮蹭底盘,而且很容易打滑偏离轨道。”陈先生说。

车流量较大 大车是元凶

记者在涵洞下面仔细观察后发现,这些由好多坑洞组成的冰层上下起伏很大,且冰层厚实坚硬,表面被摩擦得异常光滑,数辆汽车经过此处后冰面也“毫发无损”,那么到底是什么原因使得原本是平坦的冰层变得坑洼不平的呢?在附近居民的口中记者找到了答案。

“虽然有积水存在,

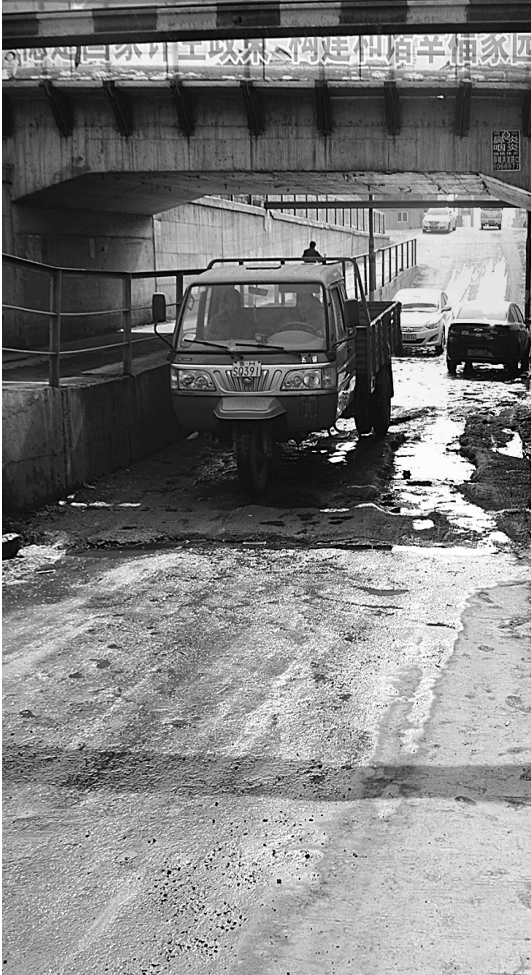
但刚开始冻上的时候肯定是十分平坦的冰面,出现现在这种情况的原因就是这里经常会有大车经过,大车的吨位不是这些冰层可以承受的,于是冰层开始出现裂纹。再加上山家林铁道口的封闭使得这里的车流量剧增,本来就有裂痕的冰层再加上众多车辆的碾压,终于变成现在的坑坑洼洼。”附近一位姓

徐的先生表示,虽然在涵洞附近设立了限高栏,但是一些大车经常是无视阻碍,强行“闯关”。

“山家林道口封闭,使得附近南来北往的车辆只能从这里行驶,车流量大不说,如果遇到新手通过涵洞,极有可能困在涵洞下面半天出不来,涵洞附近经常会堵上老长的队伍。也有司机从涵洞上面

的人行道驾车通过的,可由于道路狭窄并且骑电动车、摩托车的人也不少,也会经常堵车,反而不如走下面的路快。”徐先生说。

针对当下的现状,徐先生表示他也没什么好办法,“一到冬天这里就是这个样子,现在只能等天气暖和暖和,冰层自然融化了。



记者拍摄时已是中午,涵洞下仍有冰层未融化

车辆乱停放 卫生无人问

小区乱象给居民添堵

■记者 姚付林 摄影报道

10日,记者接到滕州市民王先生热线电话反映,春节过后,他居住的小区无人打扫卫生,地面上一些鞭炮皮和生活垃圾与未融化的雪掺杂在一起,堆积成了小山。路边的绿化带里也满是垃圾。更让王先生头疼的是,他每次下班开车回家把车放在楼下,早上上班时车便被堵得开不出去。



小区道路不畅,居民心里“添堵”

当日上午,记者来到了王先生所住的府前东路的某小区。据介绍,此小区建成也就一年的时间,住房至今未售罄。而在这一年的时间里,小区并没有新小区的整洁规范,反而比老小区还要脏乱。走进小区记者看到,在小区门口的道路上停放了很多机动车,消防通道几近堵塞,交通极为不畅,有的车停放后已容不下第二辆车通过。而在单元门处,许多电动车就随便停在了单元门门口。居民反映,小区内几乎见不到管理人员。自从

小区垃圾如山无人打扫

继续往小区内走去时记者发现,路边绿化带上有很多垃圾,楼的背阴处的雪堆上更是脏乱不堪,一些春节期间燃放的鞭炮、烟花之类的碎屑到处都是,还有一些袋装的生活垃圾,堆成了一个一个小丘。小区居民称,小区卫生最近几天一直无人问津。“好久没有人管了,物业那边也不知道出了什么问题,正赶上下雪,有的地方雪到现在还没融化,那些乱七八糟的垃圾和雪掺杂在一起,很是影响心情,这都上房一年多了,就没见到过路上有垃圾桶,一些生活垃圾也不知道往哪放。现在有很多人家家装修,建筑垃圾堆了好久了也没人来清理。”

随后,记者拨通了小区

搬进这个小区,这路天天堵,不是这家装修放东西,就是那家搬家乱停车。大部分业主住进来之后,又有很多私家车乱停放,明明有地下车库却直接停在路上,小区显得特别拥堵。而单元门里面的走道上更是让人纠结,电动车停得满满的,有时候下班回来都上不去楼,还得搬电动车腾出条路来。“你说这叫什么事,表面上看起来这么好的小区,才住进来几个月就成了这样,以后叫我们怎么住啊。”准备外出的刘先生很无奈地说。

myt.ln632.com
 枣庄民意通
 枣庄人的网络问政平台
 主办单位:枣庄市监察局 枣庄市科民办 枣庄日报社
 承办单位:枣庄晚报 鲁南在线

车辆行驶问题咨询

鲁南在线网友:

1、在红绿灯路口位置,右拐道能直行吗?
2、在祁连山路与光明路交叉口,薛城去往市中方向,家住安侨公寓,能否在左拐车道行驶至光明大道北侧人行道进入安侨公寓?

回复(枣庄市公安局交巡警支队):您好,对于您提出的问题回复如下:1.如果右转弯有右转弯箭头指示,应按照箭头指示行驶,如没有右转弯箭头指示,都能行驶。

2.不能从光明大道北侧人行道进入安侨公寓,应从前方路口调头。

路牌“害羞半遮面”



晚报讯(记者 苏羽 摄影报道)近日,有市民拨打本报电话反映,位于青檀路与人民路交界处的一处路牌被挡在了行道树后,很难看清路名。

根据市民反映,记者11日赶往该路牌处,路牌上指示为“青檀南路”,在牌路前方的确有一棵行道树将路牌遮住。记者由北向南看仅能看到“青”字,从南向北看只能够看到“南路”二字。在采访中过往行人表示,虽然大家都知道这条路为“青檀南路”,可是路牌遮住毕竟会给外地客人带来不便。