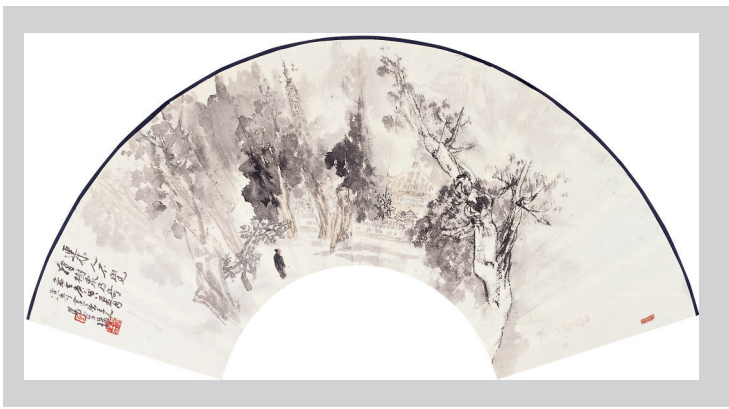


书画名家

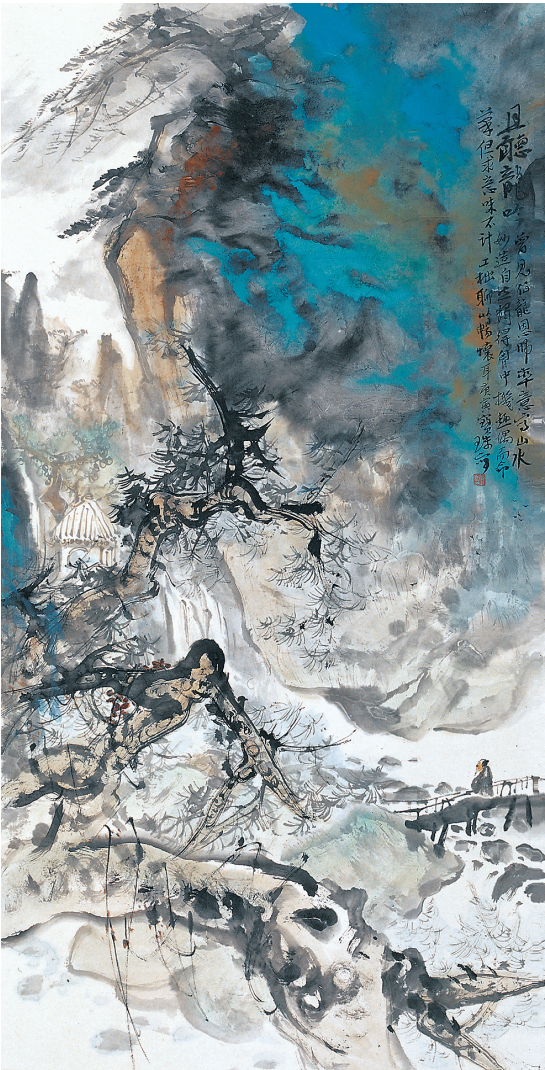
——中国著名画家张宝珠先生作品选登

张宝珠,字还浦,号苍斋主人,1945年生于济南。

现为国家一级美术师、中国美术家协会会员、中央国家机关美术家协会艺术顾问、山东省美术家协会顾问、山东省文史馆馆员、山东泰山国画院院长。20世纪60年代师从黑伯龙、陈维信、许麟庐先生。孜孜于笔耕墨田六十余载。



灵岩山扇面 2010年



且听龙吟 2012年 140cm×70cm(8平尺)

专家对张宝珠先生的评价:

杨晓阳(中国美术家协会副主席、中国国家画院院长):张宝珠的画作,有两方面的特点,首先是格调高雅,丝毫没有商业气息;其次是画作很写意,运笔如飞、意气风发。本次展览的专业水平很高,希望山东画家的画作今后更上一层楼,为齐鲁大地的文化传承做出新的、更大的贡献……

卢禹舜(中国美术家协会艺委会副主任、中国国家画院常务副院长):宝珠先生又在中国美术馆办展,让我更加全面地感受到了他作品中独特的韵味,领略到作品背后那种超拔豪迈的精神气度和风骨。他的每件作品都深刻地体现了他在精神上的自由神畅和无限想象,使自然空间与精神空间、视觉感受与内心体验有机地统一了起来……

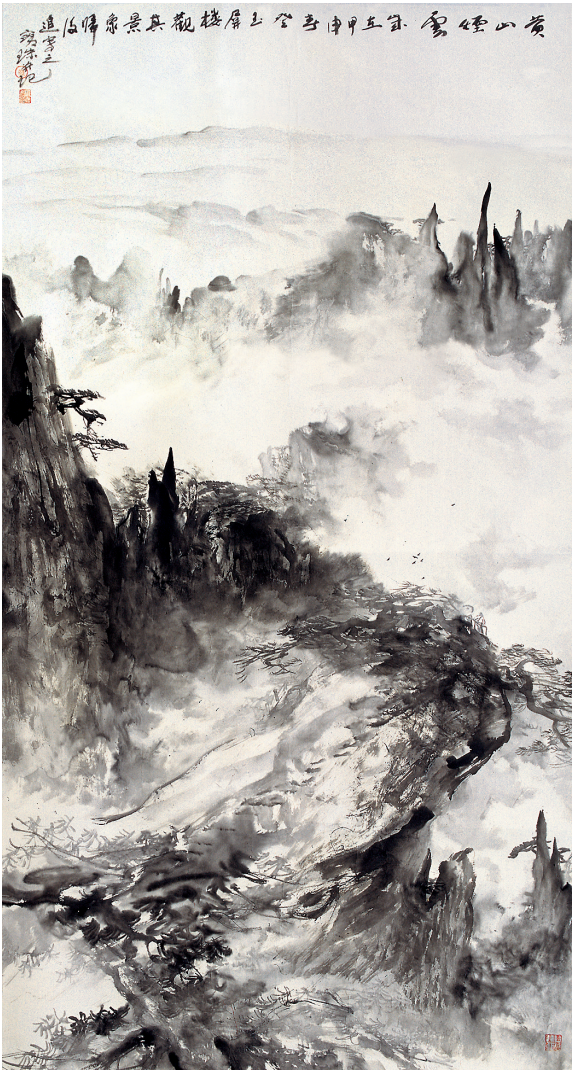
陈绶祥(中国艺术研究院美术研究所副所长、著名美术评论家):张宝珠的这个展览告诉我们三个事情:第一,告诉我们什么是画画。第二,告诉我们什么是中国画。第三,告诉我们在中国画中,怎样通过一个流派的学习和古人的学习,来找到自我……

吴悦石(中国国家画院吴悦石工作室导师、著名画家):宝珠兄擅山水,用笔雄健,纵横跌宕,如壮士挽弓,神足气满。状物在形骸之外,写意应三昧之中,信手拈来,极为生动。笔之妙借乎水,笔墨借水以生变,开化之中变幻无穷,故气韵别生,莫测其玄。气势贵乎开合,宝珠兄之作不拘大小,俱得三远之妙,激荡心胸,神随画生,是画家之块垒,是观者之共鸣……

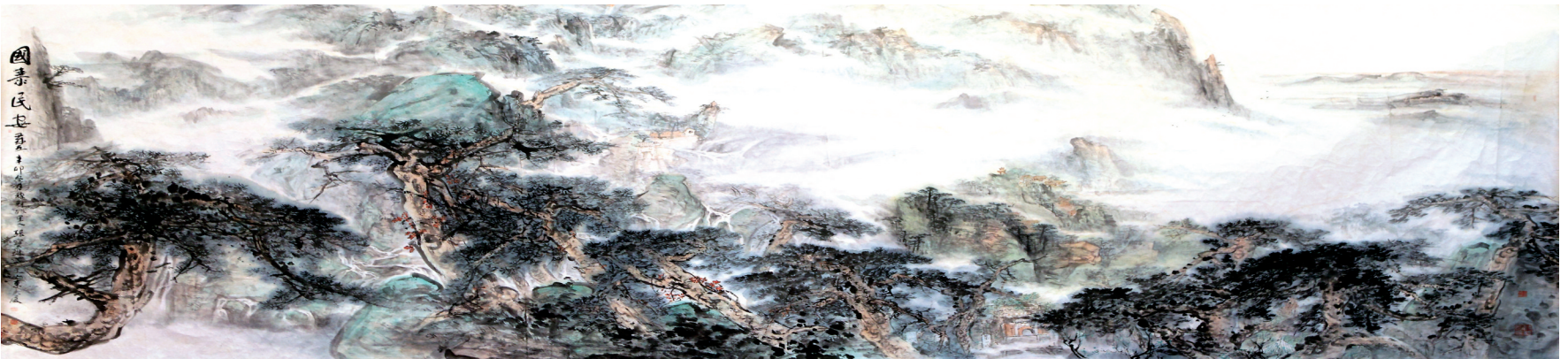
陈玉圃(天津南开大学博士生导师、著名画家):我跟宝珠十六七岁就在一起学画,面对宝珠的画感触颇深。往往作为同行都会拍手叫好,可事实是,真正欣赏张宝珠画的人,或者说能画这类传统画的人,已经很少了。想起来颇有些恨知音之稀。我想,张宝珠也应该是很寂寞的,不过,也恰恰是那些耐得住寂寞的人往往才能登上艺术高峰……

刘曦林(中国美协理论部副主任、著名美术评论家):总结三点:第一,张宝珠是山东山水画坛上一颗宝贵的明珠;第二,他是整个中国山水画坛上具有独特风格和图式的优秀画家之一;第三,在今天山水画图式和思维方式众多的情况下,他是地地道道坚持中国传统山水画思维方式的、难得的画家之一。现在各个地方都在张罗各种选题,急于打造艺术家,但宝珠不是打造的,他有真才实学,画得确实非常好……

曾来德(中国国家画院书法篆刻院执行院长、著名书画家):张宝珠越画越有自己的心得体会,越画越有自己的风格面貌。应该说,这种风格的作品并不好画,因为“大”就容易空、松、散,可是他的作品,特别是大画还是凝神聚气的,常在豪放中注重精到的体现。在中国美术馆的这个展览可以叫作“松柏精神”或者“松柏境界”。松树苍韧、柏树丰腴,笔墨味道很足,墨韵雅致,给人留下了深刻的印象……



黄山烟云 2004年 244cm×122cm(27平尺)



国泰民安(为山东省政府会议室作) 2011年 740cm×280cm(187平尺)

本版由枣庄市峄城区文学艺术界联合会 主办

山东兰陵美酒股份有限公司枣庄地区总代理 友情赞助

张宝珠先生的作品在枣庄地区的总代理为峄城区文联 联系电话:7718379 13706327008

“兰陵王酒 王者归来”山东兰陵美酒股份有限公司枣庄市市中区总代理 赵阳先生 联系电话:18765397733