

我市又一处文化旅游景点五一试开园

走进八路军抱犊崮抗日纪念馆

孔令勤 王春 罗宏伟 李连斌 宋开伟 摄影报道

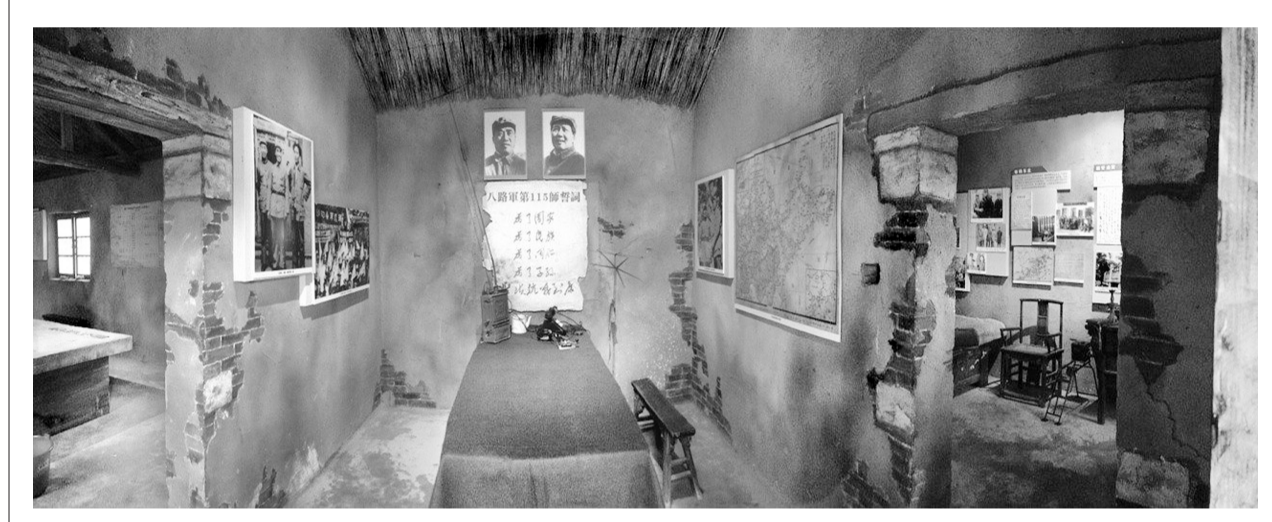
位于抱犊崮景区的八路军抱犊崮抗日纪念馆五一假期试开园,三天时间共吸引了5500余位游客前来参观游览。5月3日,纪念馆举行了“弘扬抱犊精神 践行群众路线”首场文艺演出,一首首抗日战争革命歌曲,小品《咱们村里来了罗政委》等文艺节目吸引了许多游客驻足观看。有的游客参与其中,穿上景区准备的八路军服装与演员合影留念,有的游客走进纪念馆内参观学习,接受群众路线教育和爱国主义教育。

纪念馆占地面积29.33亩,为全国红色旅游经典景区,同时还是爱国主义教育基地和党的群众路线教育实践活动基地。该园建有八路军抱犊崮抗日纪念馆、鲁南军区司令部、鲁南区党委、115师政治部、鲁南行署、抗日夜校、鲁南日报社、军粮作坊、枪械所、八路军被服厂、八路军食堂、抱犊剧社、警卫室等。

山亭地域系鲁南抱犊崮山区,背靠群山,面临徐海,进退自如,易守难攻,历来为兵家必争之地。抗日战争时期,毛泽东同志以战略家的眼光,提出了八路军主力部队进入山东、依托鲁南向徐海地区发展的设想。他决定:“第115师全部向东出动”,“转入山东境内,并以鲁南山地为指挥根据地,发展至徐海南北”。1939年9月,代师长陈光、政委罗荣桓带领八路军第115师司令部及主力686团进驻扎在抱犊崮山区,在原来地方党组织工作的基础上,全面开展组织建设、军队建设、政权建设、经济建设、文化建设、统战工作,很快建立了以抱犊崮为中心的鲁南抗日根据地。在此,罗荣桓元帅确立了“以抱犊崮为中心,向北向西连接大块山区,向南向东南发展大块平原”的战略思想并顺利实施;此处成为鲁南第一个县级红色政权诞生地、八路军第115师司令部所在地、著名的“翻边战术”孕育地、指导山东抗战“六字方针”的制定地、华中至太行山以及延安的唯一红色通道,是敌人闻风丧胆的铁道游击队的大后方和指挥部;她是插在日本侵略者脊梁上的一把钢刀,是华北连接华中根据地的枢纽,是胶东通往中央的秘密通道,号称山东的“小延安”。纪念馆通过13个展览,展现了当年八路军在抱犊崮山区艰苦抗战,最后取得抗日战争伟大胜利的真实面貌。



八路军抱犊崮抗日纪念馆全景



部分展览对外开放



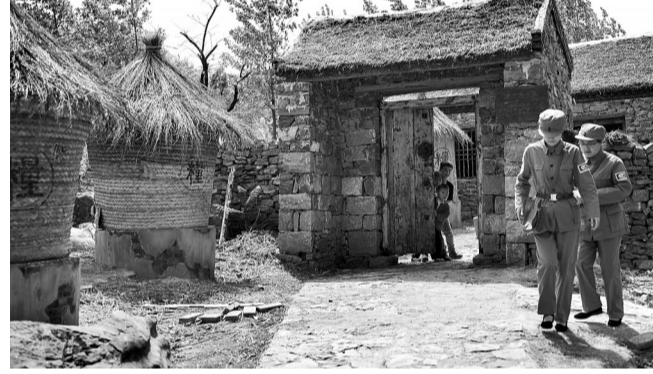
游客体验艰苦生活



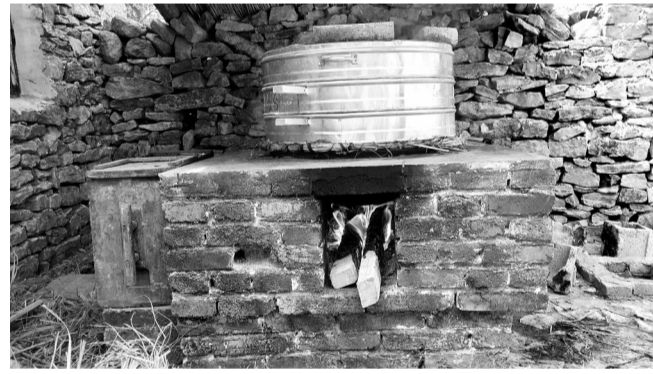
游客穿上八路军服装与演员合影



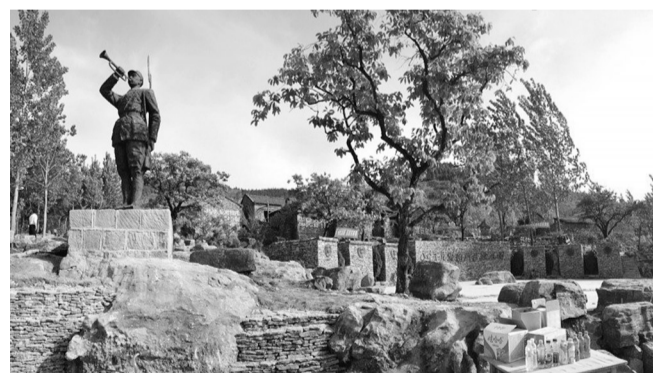
景点简介牌



军粮作坊



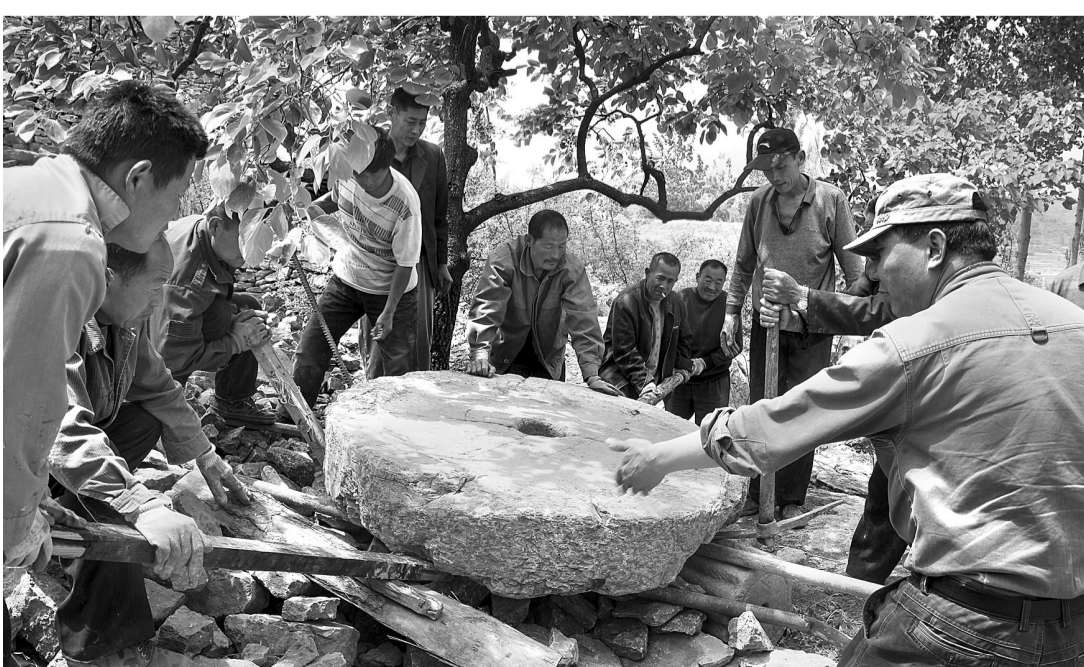
灶台



哨兵雕塑



八路军食堂



部分景点正在抓紧整修



文艺演出吸引众多游客



枪械

